

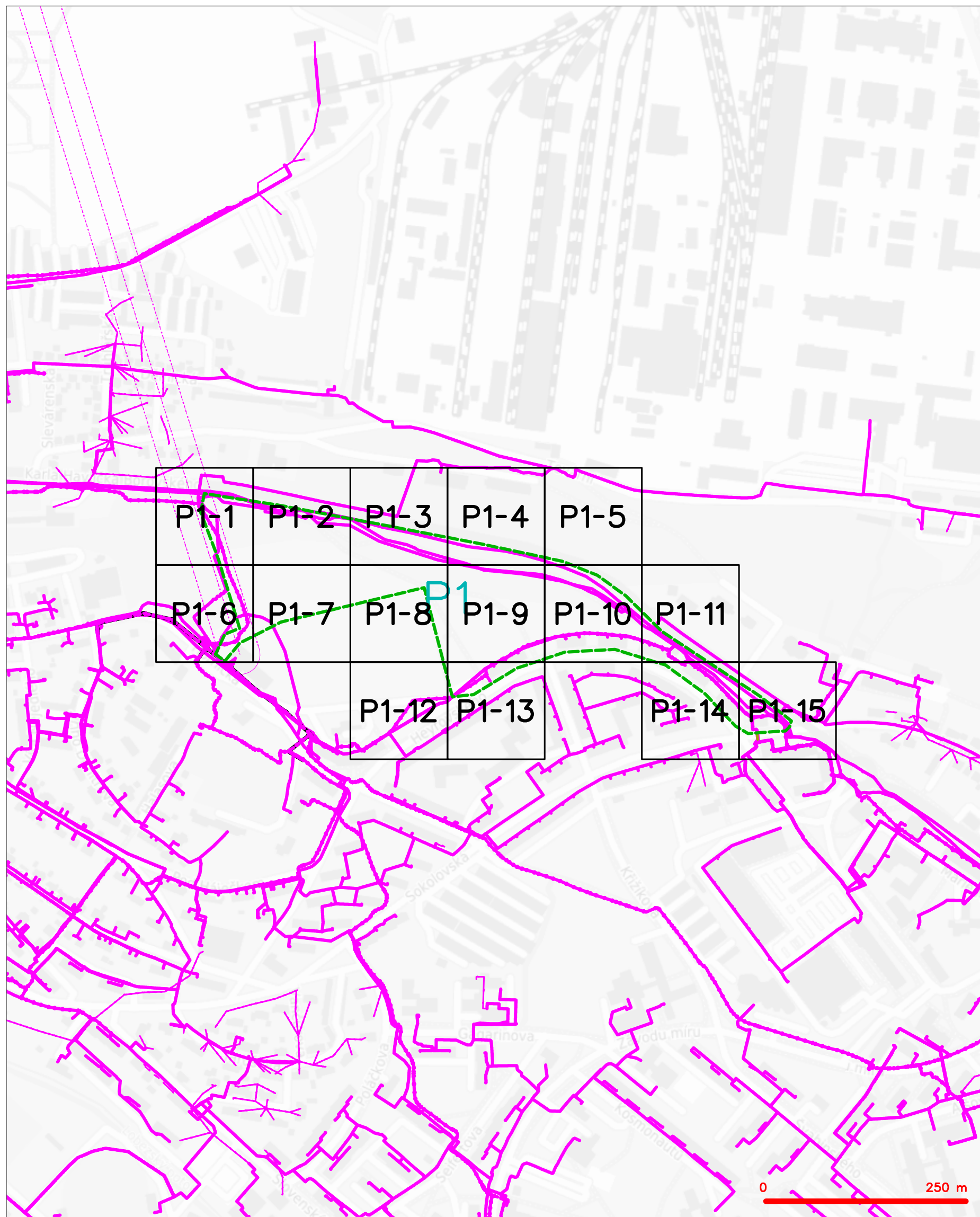
SITUAČNÍ VÝKRES - ZÁJMOVÉ ÚZEMÍ



LEGENDA  
----- hranice zájmového území k vyjádření

  
Česká telekomunikační infrastruktura a.s.  
Olšanská 2681/6  
130 00 Praha 3  
DIČ: CZ04084063  
96

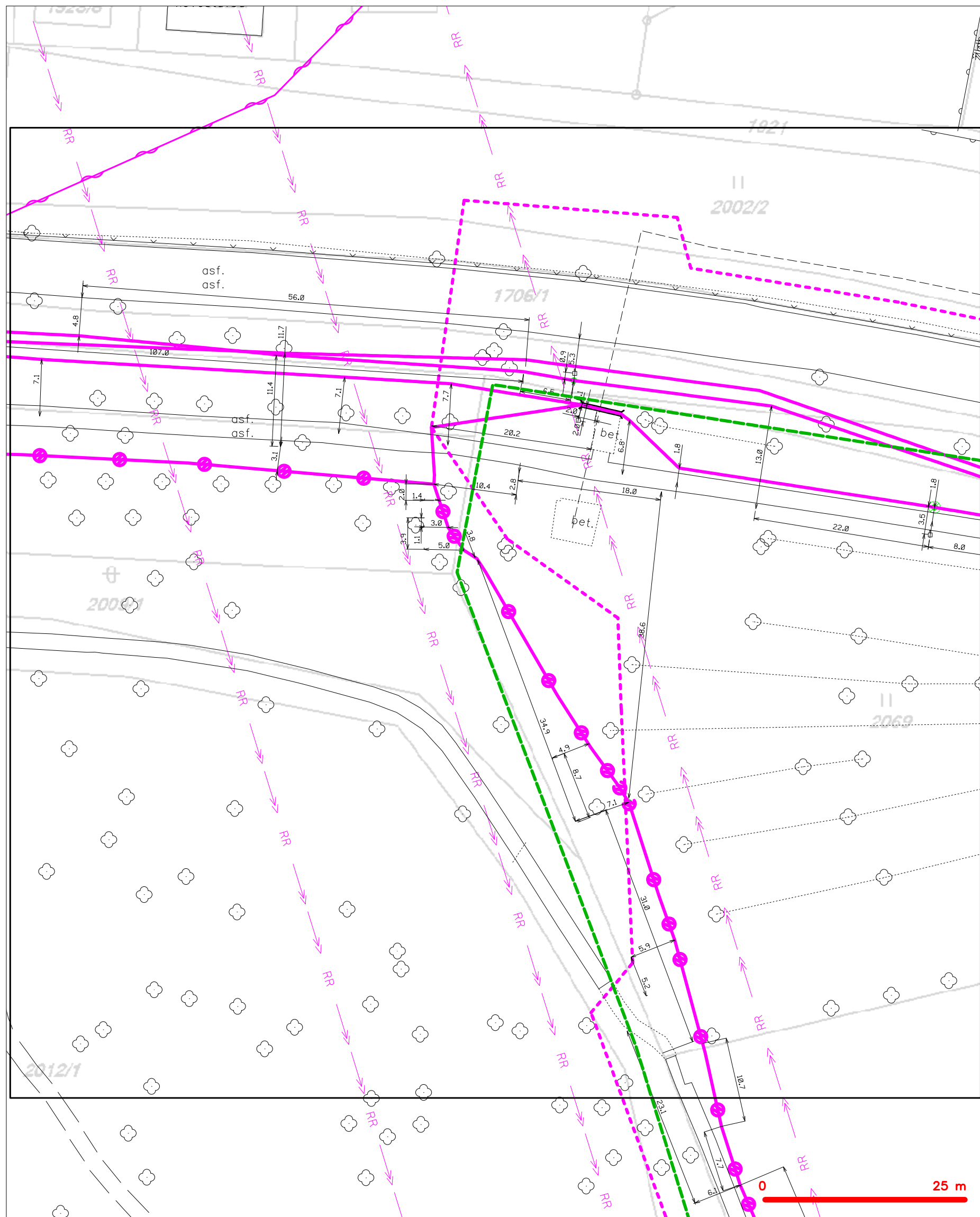
## SITUAČNÍ VÝKRES - POLYGON 1



**LEGENDA**

	hranice zájmového území k vyjádření		nezaměřený průběh optického kabelu, HDPE trubky
	NN přípojka, území s NN přípojkou CETIV		nebo souběh optického a metalického kabelu
	zaměřený průběh metalického kabelu		radiové sítě, ochranné pásmo radiové sítě
	zaměřený průběh optického kabelu, HDPE trubky		nezemní síť
	nebo souběh optického a metalického kabelu		neprovazované síť
	nezaměřený průběh metalického kabelu		podzemní síť cizí
	nadzemní síť cizí		sítě s NN

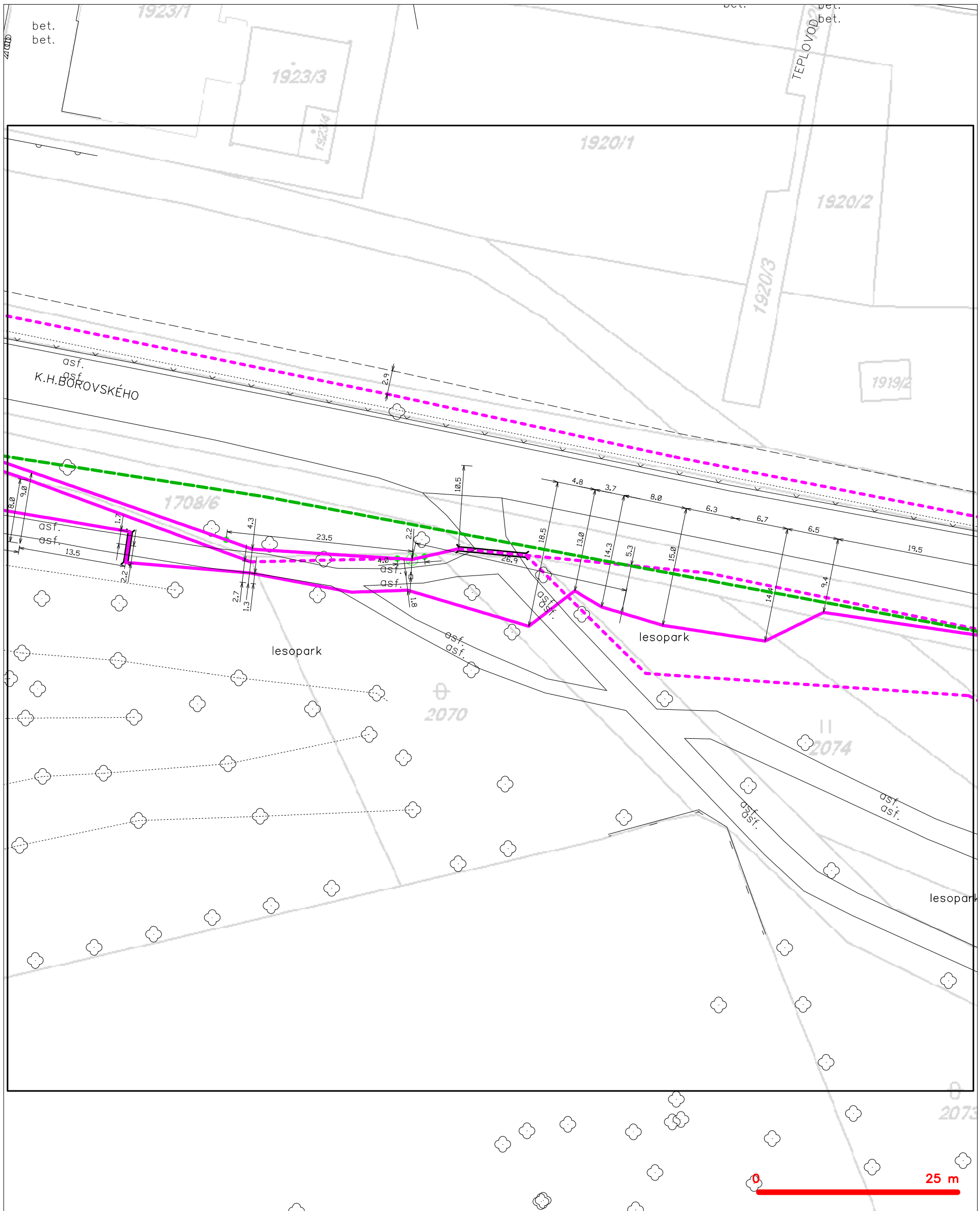
SITUAČNÍ VÝKRES - POLYGON 1, list kladu P1-1



**LEGENDA**

	hranice zájmového území k vyjádření		nezaměřený průběh optického kabelu, HDPE trubky
	NN přípojka, území s NN přípojkou CETIN		nebo souběh optického a metalického kabelu
	zaměřený průběh metalického kabelu		radiové síťe, ochranné pásmo radiové síťe
	zaměřený průběh optického kabelu, HDPE trubky		nadzemní síťe
	nebo souběh optického a metalického kabelu		neprovozované síťe
	nezaměřený průběh metalického kabelu		podzemní síťe cizí
	nadzemní síťe cizí		síťe s NN
			kolektor, kabelovod

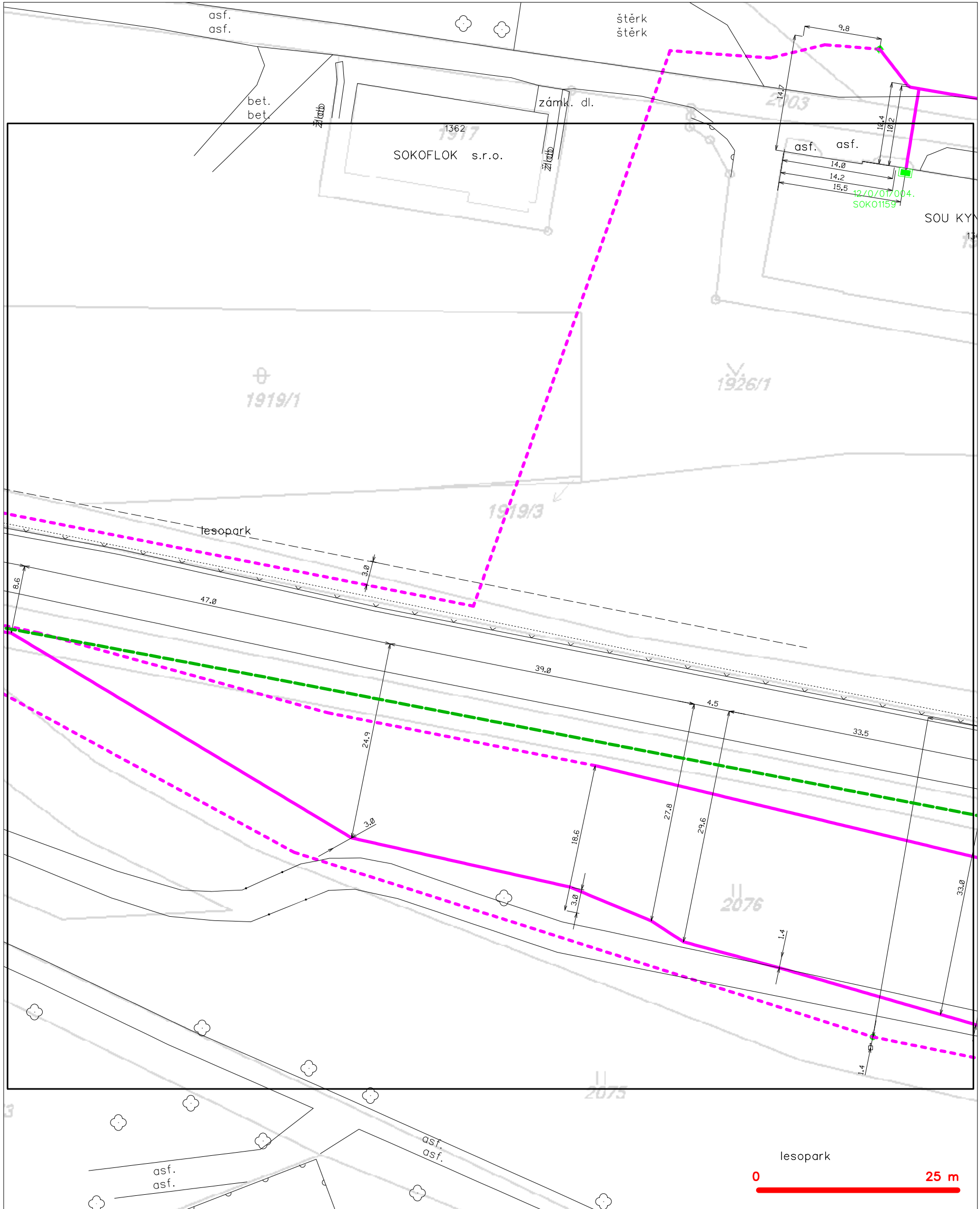
SITUAČNÍ VÝKRES - POLYGON 1, list kladu P1-2



— — — — —	hranice zájmového území k vyjádření	— — — — —	nezaměřený průběh optického kabelu, HDPE trubky nebo souběh optického a metalického kabelu
— — — — —	NV přípojka, území s NV přípojkou CETIN	— — — — —	radiové sítě, ochranné pásmo radiové sítě
— — — — —	zaměřený průběh metalického kabelu	— — — — —	nadzemní sítě
— — — — —	zaměřený průběh optického kabelu, HDPE trubky nebo souběh optického a metalického kabelu	— — — — —	neprovazované sítě
— — — — —	nezaměřený průběh metalického kabelu	— — — — —	podzemní sítě cizí
— — — — —	nadzemní sítě cizí	— — — — —	sítě s NV
		— — — — —	kolektor, kabelovod

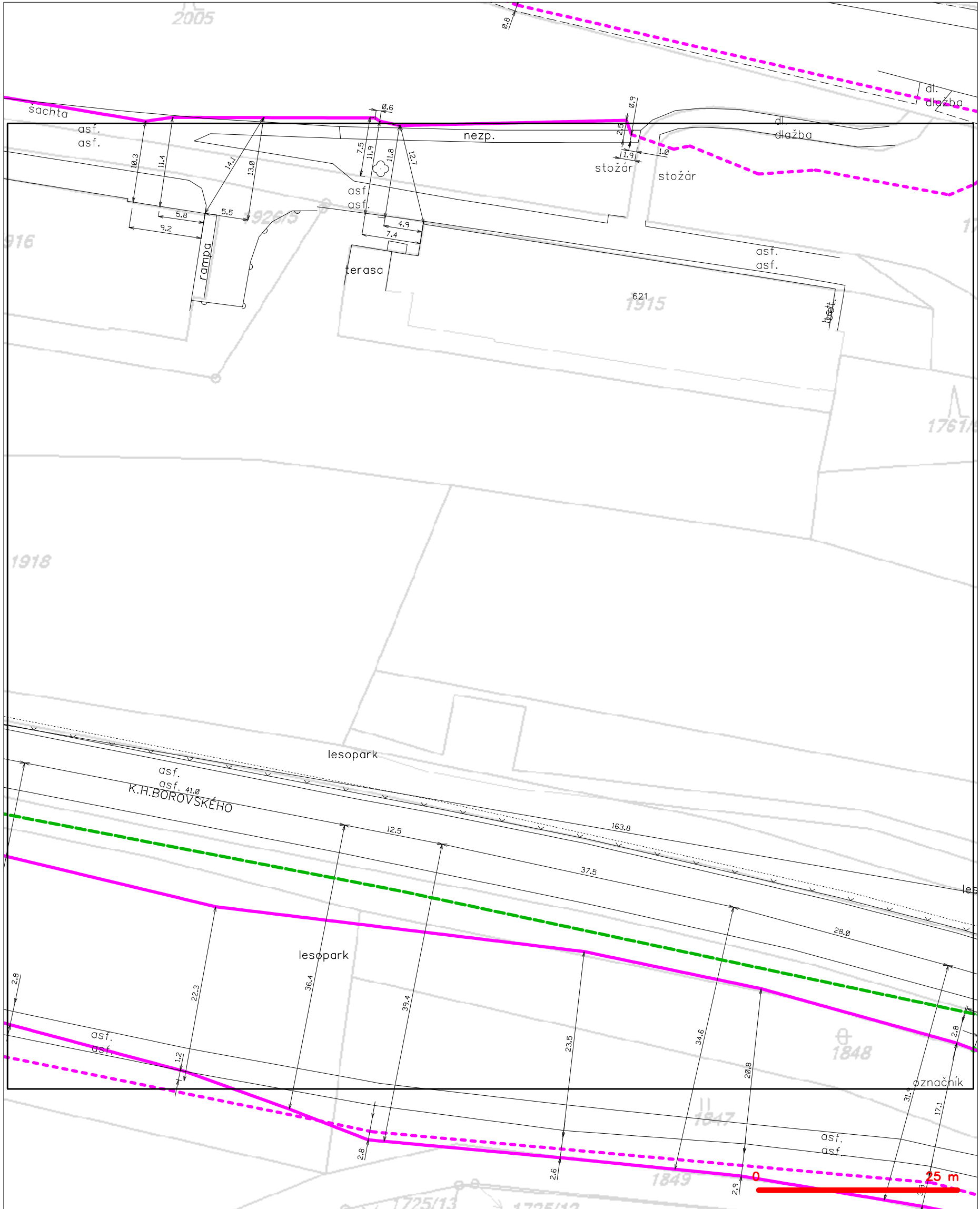


SITUAČNÍ VÝKRES - POLYGON 1, list kladu P1-3



- LEGENDA
- hranice zájmového území k vyjádření
  - NV přípojka, území s NV přípojkou CETIN
  - zaměřený průběh metalického kabelu
  - zaměřený průběh optického kabelu, HDPE trubky nebo souběh optického a metalického kabelu
  - nezaměřený průběh metalického kabelu
  - nadzemní síť cizí
  - nezaměřený průběh optického kabelu, HDPE trubky nebo souběh optického a metalického kabelu
  - radiové síť, ochranné pásmo radiové sítě
  - nadzemní síť
  - neprovazované síť
  - podzemní síť cizí
  - síť s NV
  - kojektor, kabelovod

SITUAČNÍ VÝKRES - POLYGON 1, list kladu P1-4



LEGENDA

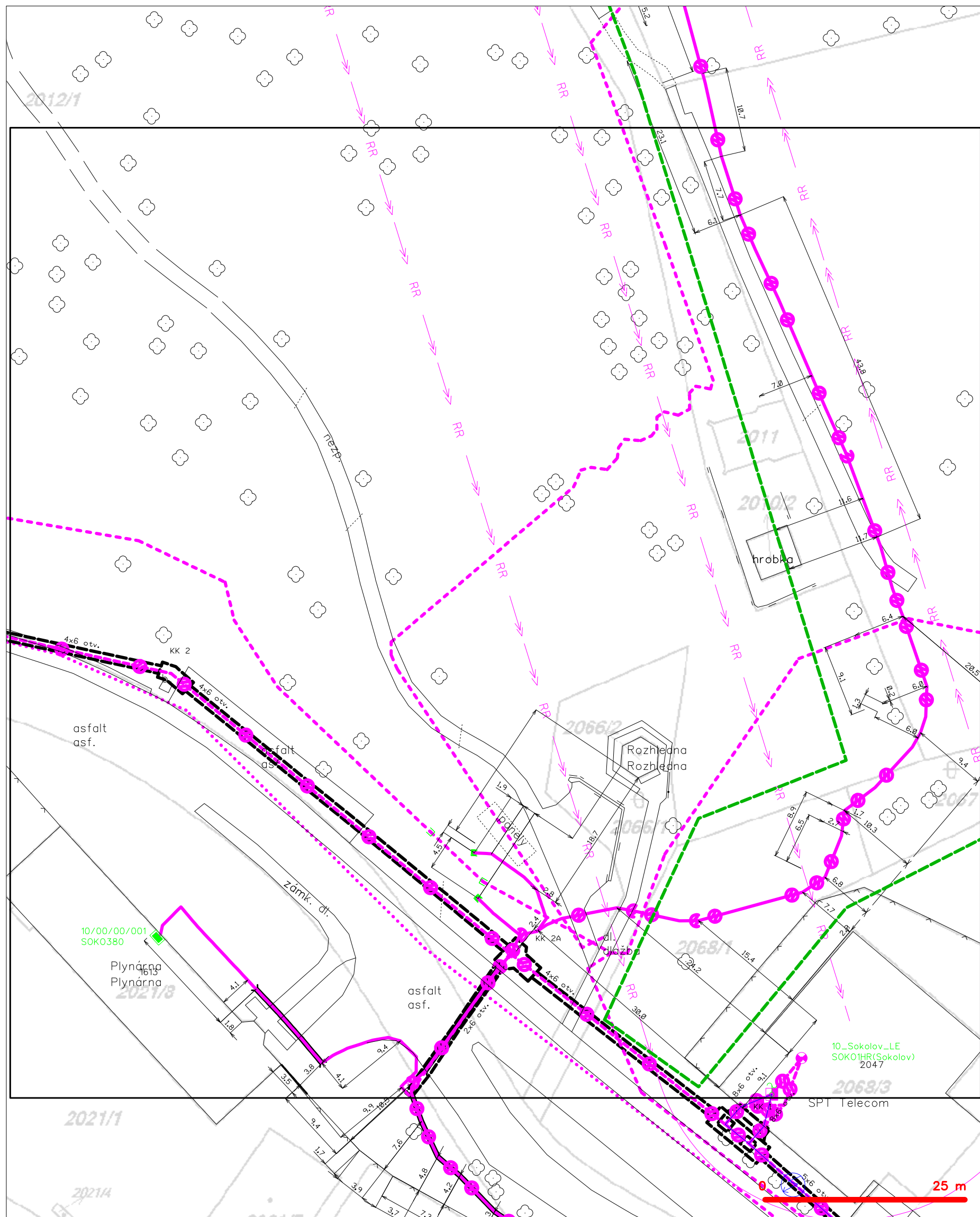
- |           |   |           |   |
|-----------|---|-----------|---|
| — — — — — | hranice zájmového území k vyjádření           | — — — — — | nezaměřený průběh optického kabelu, HDPE trubky |
| — — — — — | NV přípojka, území s NV přípojkou CETIN       | — — — — — | nebo souběh optického a metalického kabelu      |
| — — — — — | zaměřený průběh metalického kabelu            | — — — — — | radiové sítě, ochranné pásmo radiové sítě       |
| — — — — — | zaměřený průběh optického kabelu, HDPE trubky | — — — — — | nadzemní sítě                                   |
| — — — — — | nebo souběh optického a metalického kabelu    | — — — — — | neprovázané sítě                                |
| — — — — — | nezaměřený průběh metalického kabelu          | — — — — — | podzemní sítě cizí                              |
| — — — — — | nadzemní sítě cizí                            | — — — — — | sítě s NV                                       |
- [ ] = kolektor, kabelovod

SITUAČNÍ VÝKRES - POLYGON 1, list kladu P1-5



LEGENDA	
	hranice zájmového území k vyjádření
	NV přípojka, území s NV přípojkou CETIN
	zaměřený průběh metalického kabelu
	zaměřený průběh optického kabelu, HDPE trubky nebo souběh optického a metalického kabelu
	nezaměřený průběh metalického kabelu
	nadzemní síť cizí
	nezaměřený průběh optického kabelu, HDPE trubky nebo souběh optického a metalického kabelu
	radiové síť, ochranné pásmo radiové sítě
	nadzemní síť
	neprovazované síť
	podzemní síť cizí
	síť s NV
	kojektor, kabelovod

SITUAČNÍ VÝKRES - POLYGON 1, list kladu P1-6

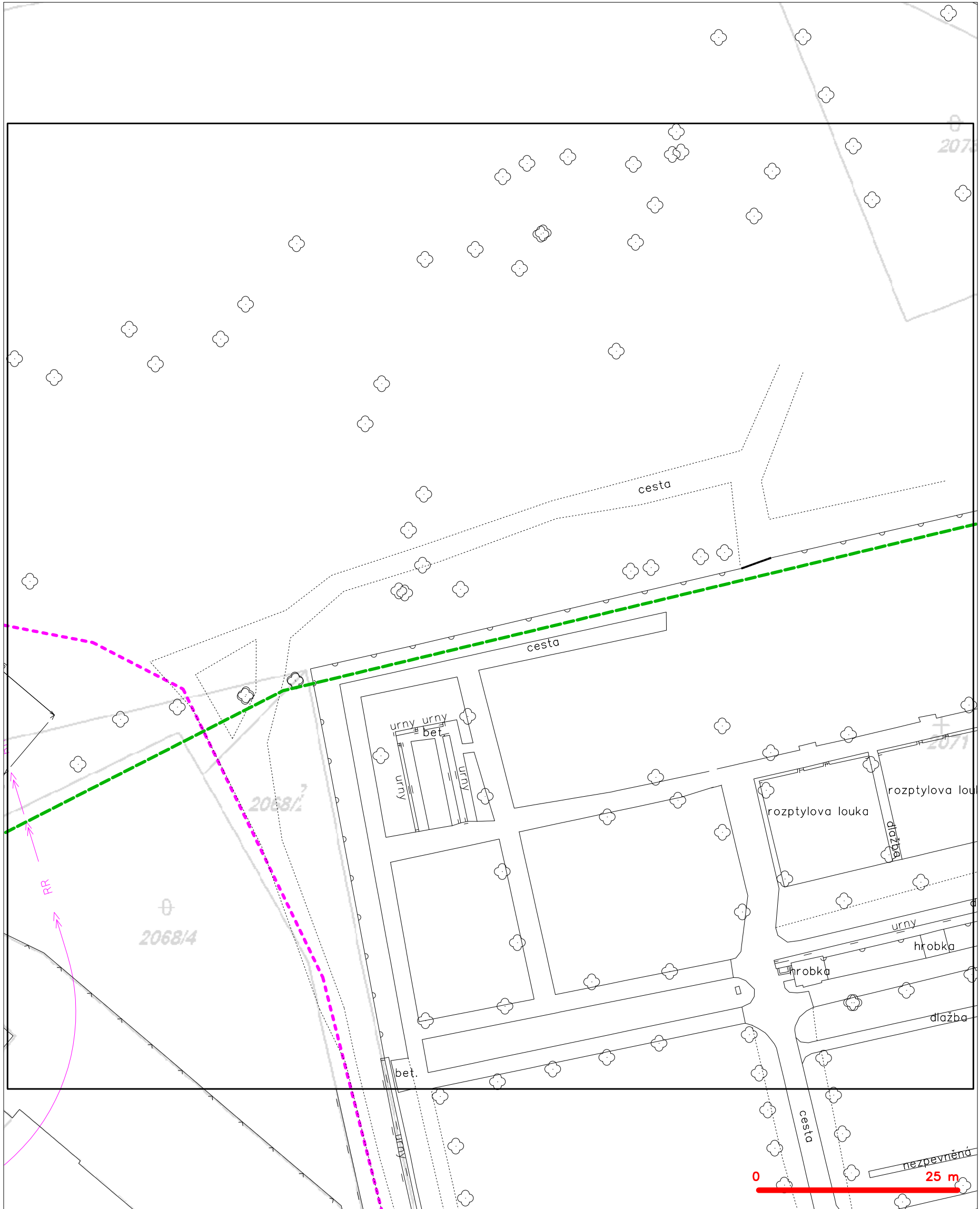


**LEGENDA**

	hranice zájmového území k vyjádření		nezaměřený průběh optického kabelu, HDPE trubky
	NN přípojka, území s NN přípojkou CETIN		nebo souběh optického a metalického kabelu
	zaměřený průběh metalického kabelu		radiové sítě, ochranné pásmo radiové sítě
	zaměřený průběh optického kabelu, HDPE trubky		nadzemní sítě
	nebo souběh optického a metalického kabelu		neprovazované sítě
	nezaměřený průběh metalického kabelu		podzemní sítě cizí
	nadzemní sítě cizí		sítě s NN
			== kolektor, kabelovod



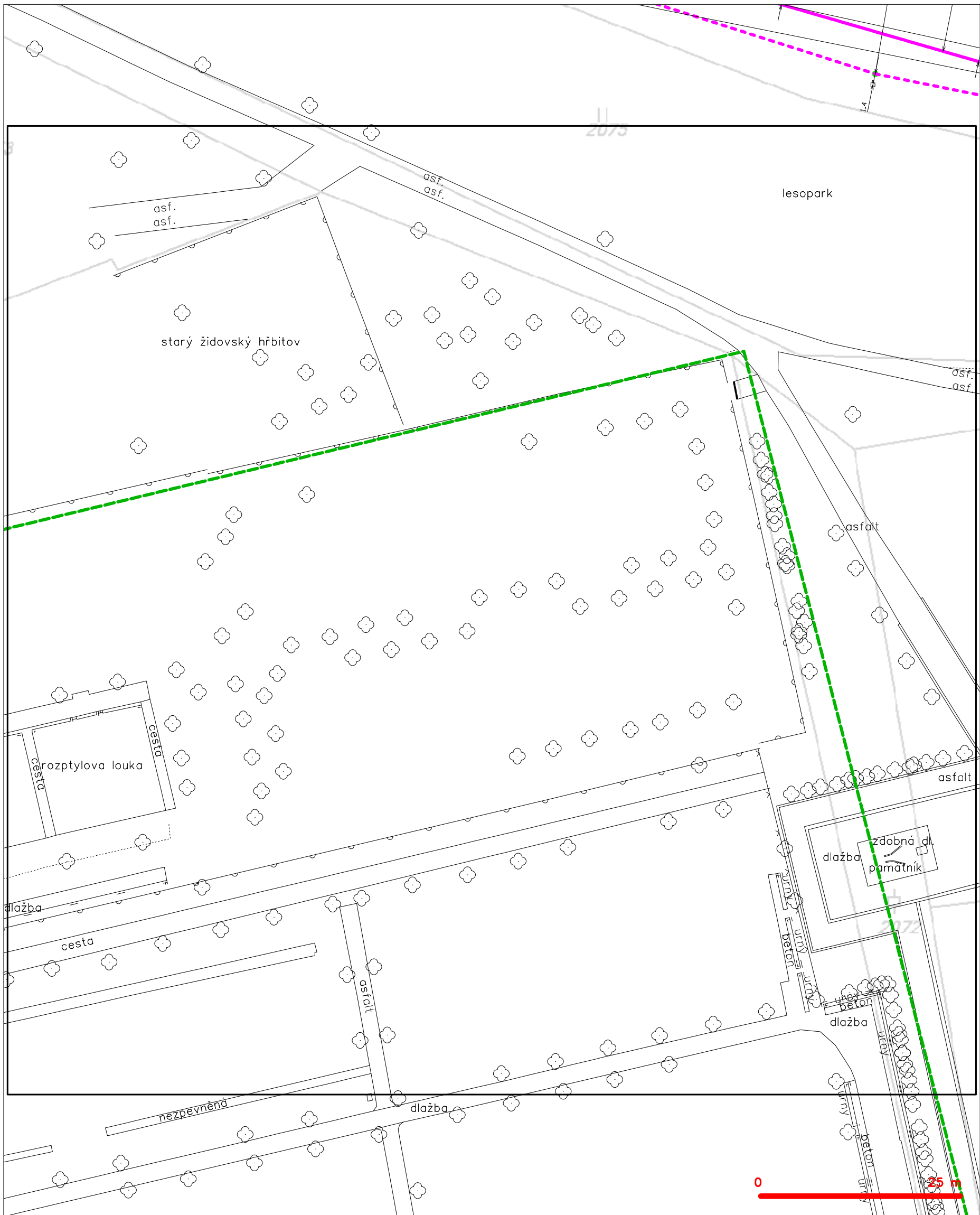
SITUAČNÍ VÝKRES - POLYGON 1, list kladu P1-7



LEGENDA

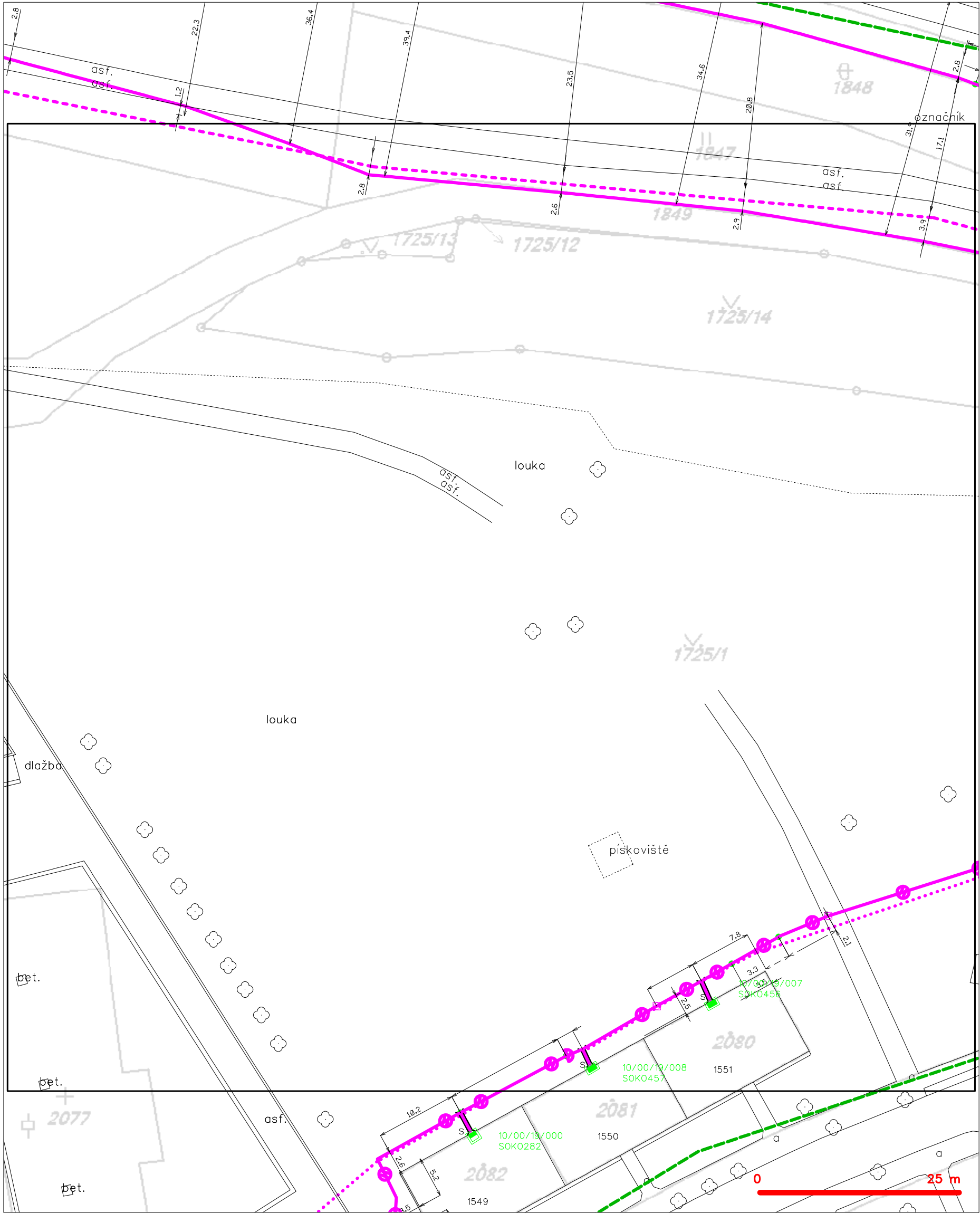
- |   |   |   |   |
|---|---|---|---|
| — | hranice zájmového území k vyjádření           | — | nezaměřený průběh optického kabelu, HDPE trubky |
| — | NV přípojka, území s NV přípojkou CETIN       | — | nebo souběh optického a metalického kabelu      |
| — | zaměřený průběh metalického kabelu            | — | radiové sítě, ochranné pásmo radiové sítě       |
| — | zaměřený průběh optického kabelu, HDPE trubky | — | nadzemní sítě                                   |
| — | nebo souběh optického a metalického kabelu    | — | neprovazované sítě                              |
| — | nezaměřený průběh metalického kabelu          | — | podzemní sítě cizí                              |
| — | nadzemní sítě cizí                            | — | sítě s NV                                       |
- kolektor, kabelovod

SITUAČNÍ VÝKRES - POLYGON 1, list kladu P1-8



— — — — —	hranice zájmového území k vyjádření	— — — — —	nezaměřený průběh optického kabelu, HDPE trubky
— — — — —	NV přípojka, území s NV přípojkou CETIN	— — — — —	nebo souběh optického a metalického kabelu
— — — — —	zaměřený průběh metalického kabelu	— — — — —	radiové sítě, ochranné pásmo radiové sítě
— — — — —	zaměřený průběh optického kabelu, HDPE trubky	— — — — —	nadzemní sítě
— — — — —	nebo souběh optického a metalického kabelu	— — — — —	neprovozované sítě
— — — — —	nezaměřený průběh metalického kabelu	— — — — —	podzemní sítě cizí
— — — — —	nadzemní sítě cizí	— — — — —	sítě s NV

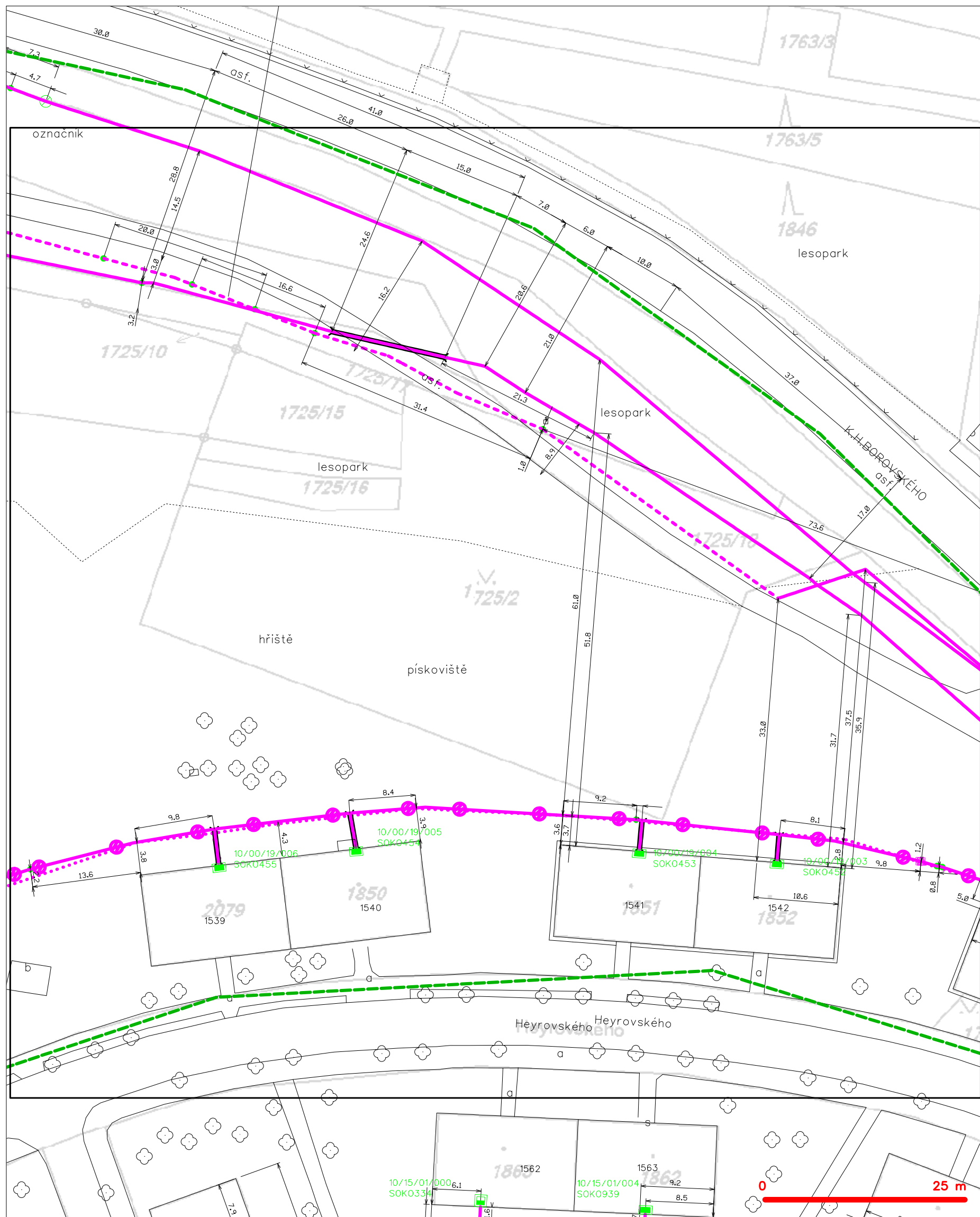
SITUAČNÍ VÝKRES - POLYGON 1, list kladu P1-9



LEGENDA

- |   |   |
|---|---|
| --- hranice zájmového území k vyjádření           | --- nezaměřený průběh optického kabelu, HDPE trubky |
| --- NV přípojka, území s NV přípojkou CETIN       | --- nebo souběh optického a metalického kabelu      |
| --- zaměřený průběh metalického kabelu            | --- radiové sítě, ochranné pásmo radiové sítě       |
| --- zaměřený průběh optického kabelu, HDPE trubky | --- nadzemní sítě                                   |
| --- nebo souběh optického a metalického kabelu    | --- neprovázané sítě                                |
| --- nezaměřený průběh metalického kabelu          | --- podzemní sítě cizí                              |
| --- nadzemní sítě cizí                            | --- síť s NV  |
- [ ] === kolektor, kabelovod

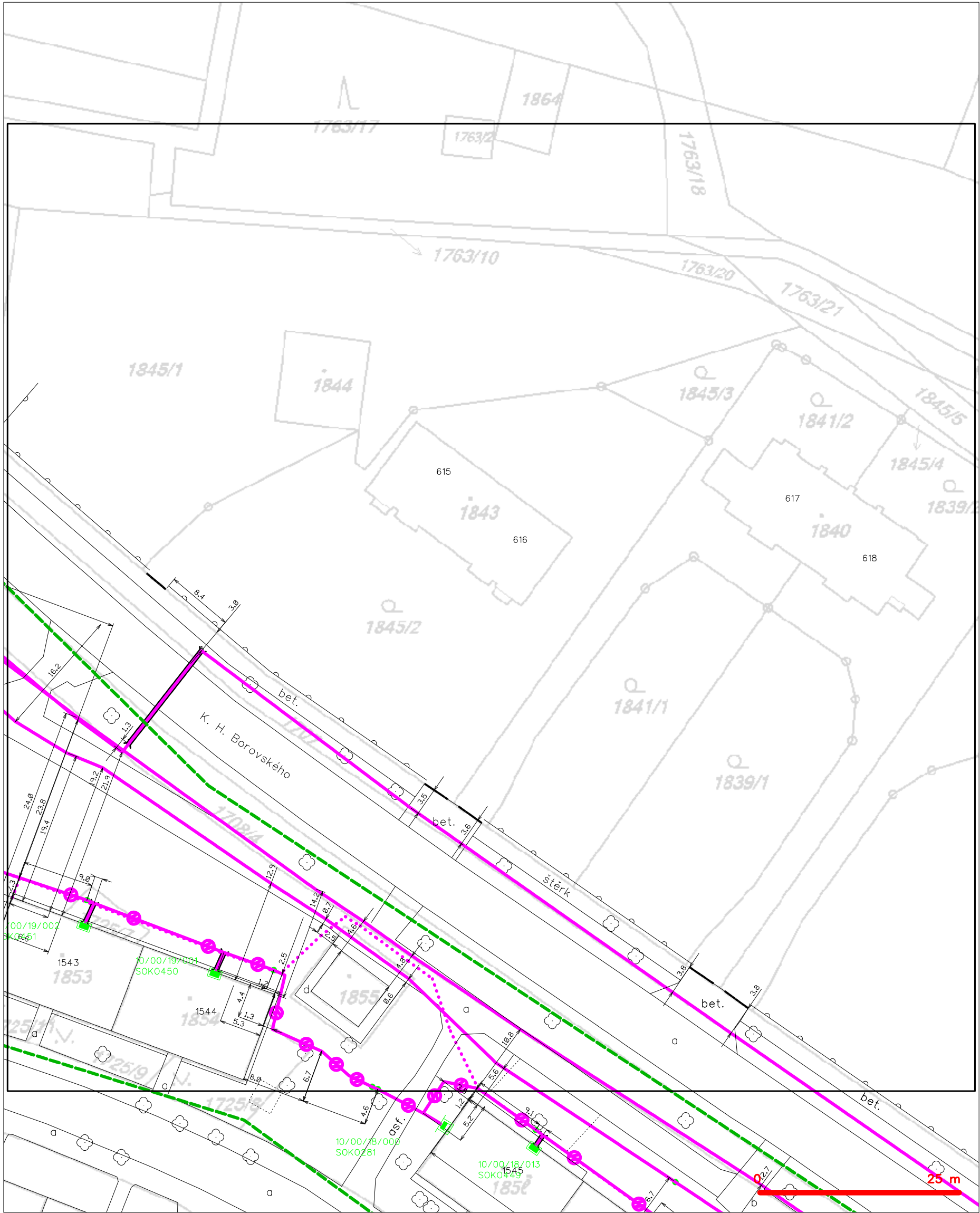
SITUAČNÍ VÝKRES - POLYGON 1, list kladu P1-10



**LEGENDA**

	hranice zájmového území k vyjádření		nezaměřený průběh optického kabelu, HDPE trubky
	NN přípojka, území s NN přípojkou CETIN		nebo souběh optického a metalického kabelu
	zaměřený průběh metalického kabelu		radiové sítě, ochranné pásmo radiové sítě
	zaměřený průběh optického kabelu, HDPE trubky		nadzemní sítě
	nebo souběh optického a metalického kabelu		neprovazované sítě
	nezaměřený průběh metalického kabelu		podzemní sítě cizí
	nadzemní sítě cizí		sítě s NN
			== kolektor, kabelovod

SITUAČNÍ VÝKRES - POLYGON 1, list kladu P1-11

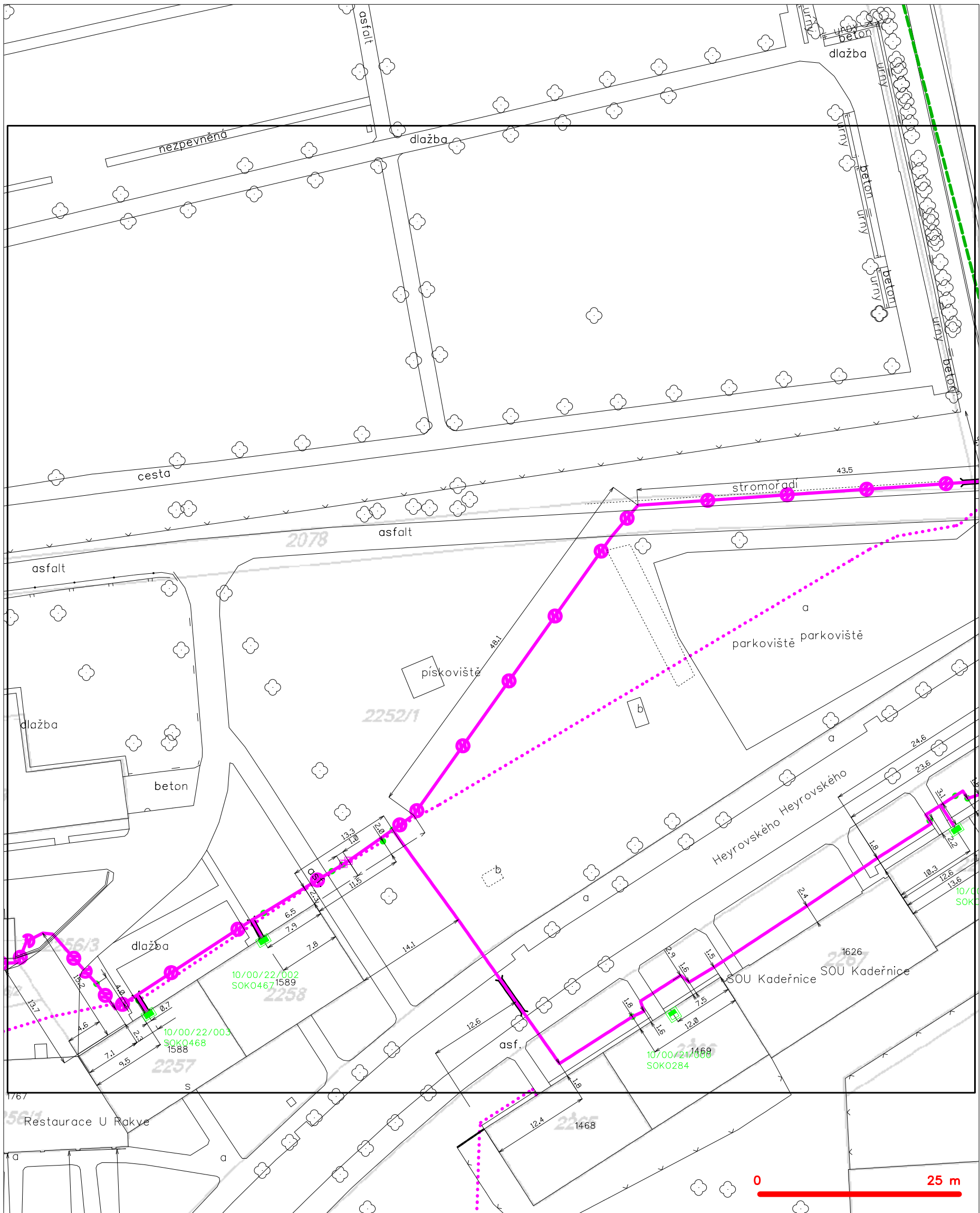


LEGENDA

- |   |   |   |   |
|---|---|---|---|
| — | hranice zájmového území k vyjádření           | — | nezaměřený průběh optického kabelu, HDPE trubky |
| — | NV přípojka, území s NV přípojkou CETIN       | — | nebo souběh optického a metalického kabelu      |
| — | zaměřený průběh metalického kabelu            | — | radiové sítě, ochranné pásmo radiové sítě       |
| — | zaměřený průběh optického kabelu, HDPE trubky | — | nadzemní sítě                                   |
| — | nebo souběh optického a metalického kabelu    | — | neprovazované sítě                              |
| — | nezaměřený průběh metalického kabelu          | — | podzemní sítě cizí                              |
| — | nadzemní sítě cizí                            | — | sítě s NV                                       |
- kolektor, kabelovod

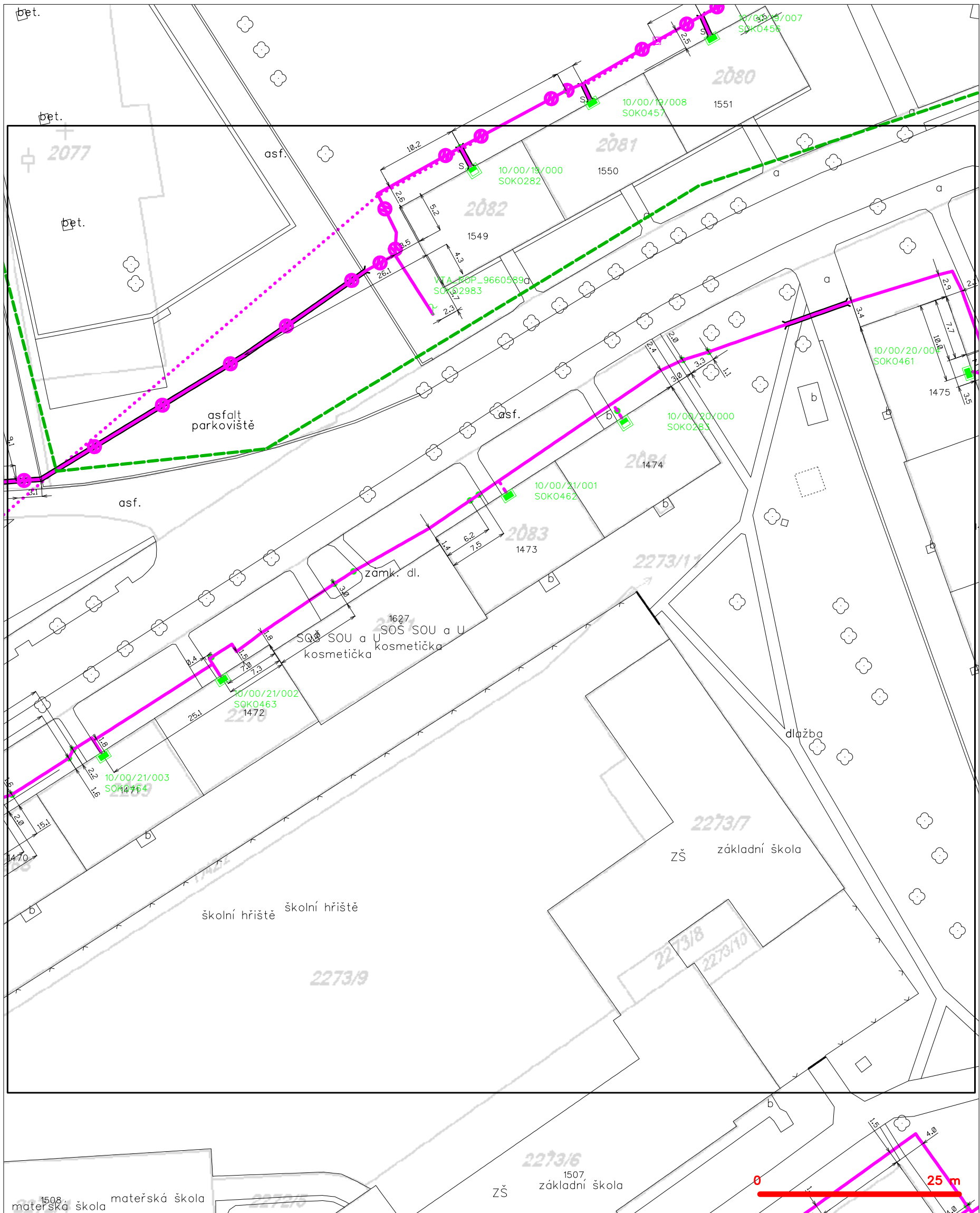


SITUAČNÍ VÝKRES - POLYGON 1, list kladu P1-12



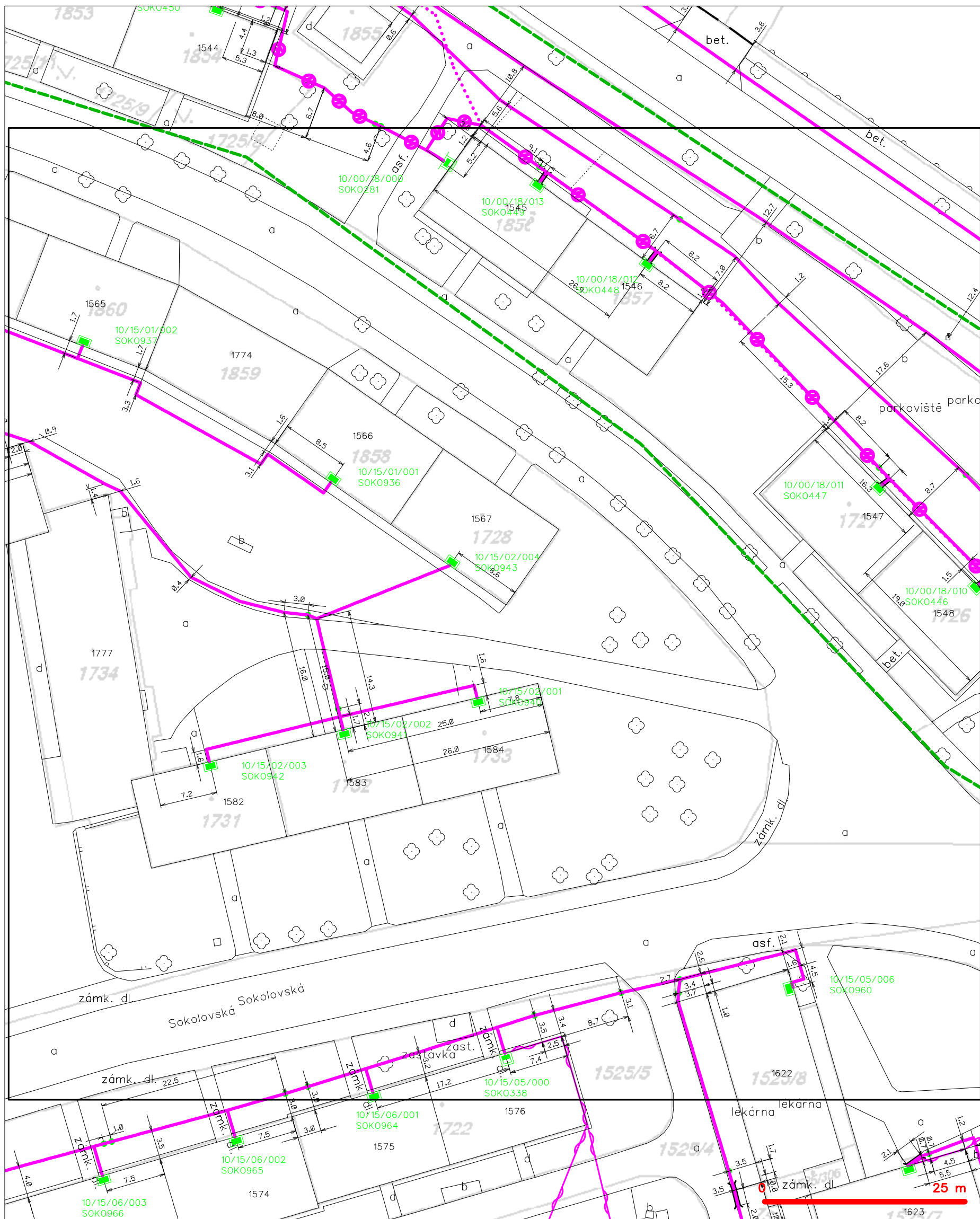
— — — — —	hranice zájmového území k vyjádření	— — — — —	nezaměřený průběh optického kabelu, HDPE trubky
— — — — —	NV přípojka, území s NV přípojkou CETIN	— — — — —	nebo souběh optického a metalického kabelu
— — — — —	zaměřený průběh metalického kabelu	— — — — —	radiové sítě, ochranné pásmo radiové sítě
— — — — —	zaměřený průběh optického kabelu, HDPE trubky	— — — — —	nadzemní sítě
— — — — —	nebo souběh optického a metalického kabelu	— — — — —	neprovazované sítě
— — — — —	nezaměřený průběh metalického kabelu	— — — — —	podzemní sítě cizí
— — — — —	nadzemní sítě cizí	— — — — —	sítě s NV

SITUAČNÍ VÝKRES - POLYGON 1, list kladu P1-13



— — — — —	hranice zájmového území k vyjádření	— — — — —	nezaměřený průběh optického kabelu, HDPE trubky
— — — — —	NV přípojka, území s NV přípojkou CETIN	— — — — —	nebo souběh optického a metalického kabelu
— — — — —	zaměřený průběh metalického kabelu	— — — — —	radiové sítě, ochranné pásmo radiové sítě
— — — — —	zaměřený průběh optického kabelu, HDPE trubky	— — — — —	nadzemní sítě
— — — — —	nebo souběh optického a metalického kabelu	— — — — —	neprovazované sítě
— — — — —	nezaměřený průběh metalického kabelu	— — — — —	podzemní sítě cizí
— — — — —	nadzemní sítě cizí	— — — — —	sítě s NV

SITUAČNÍ VÝKRES - POLYGON 1, list kladu P1-14

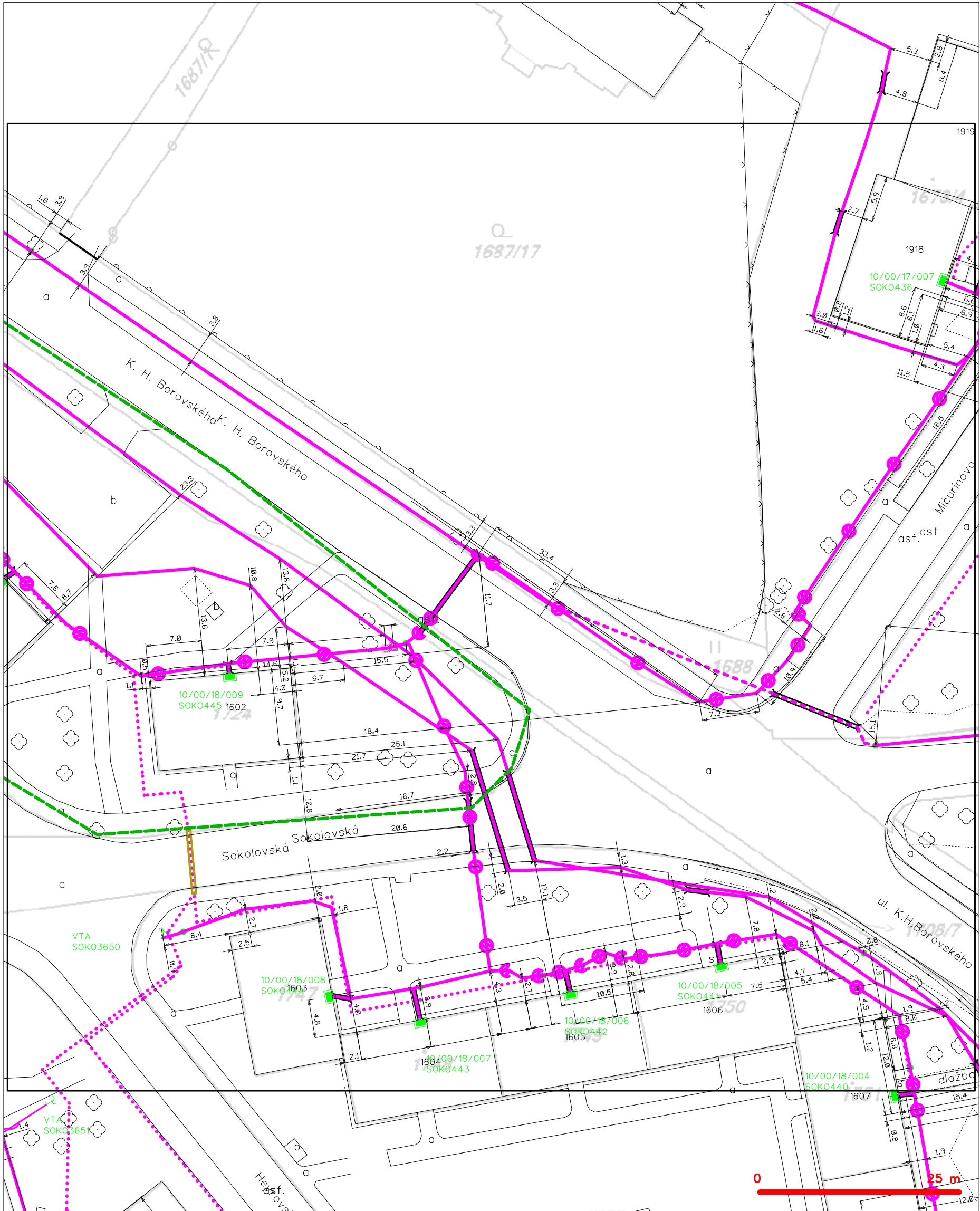


LEGENDA

- |   |   |
|---|---|
| ----- hranice zájmového území k vyjádření         | --- nezaměřený průběh optického kabelu, HDPE trubky |
| ----- NV přípojka, území s NV přípojkou CETIN     | --- nebo souběh optického a metalického kabelu      |
| --- zaměřený průběh metalického kabelu            | --- radiové sítě, ochranné pásmo radiové sítě       |
| --- zaměřený průběh optického kabelu, HDPE trubky | --- nadzemní sítě                                   |
| --- nebo souběh optického a metalického kabelu    | --- neprovozované sítě                              |
| --- nezaměřený průběh metalického kabelu          | --- podzemní sítě cizí                              |
| --- nadzemní sítě cizí                            | --- síť s NV  |
|   | --- kolektor, kabelovod                             |



SITUAČNÍ VÝKRES - POLYGON 1, list kladu P1-15



LEGENDA	
----- hranice zájmového území k vyjádření	--- nezaměřený průběh optického kabelu, HDPE trubky
----- NV přípojka, území s NV přípojkou CETIN	--- nebo souběh optického a metalického kabelu
--- zaměřený průběh metalického kabelu	--- radiové sítě, ochranné pásmo radiové sítě
--- zaměřený průběh optického kabelu, HDPE trubky	--- nadzemní sítě
--- nebo souběh optického a metalického kabelu	--- neprovazované sítě
--- nezaměřený průběh metalického kabelu	--- podzemní sítě cizí
--- nadzemní sítě cizí	--- síť s NV
	--- kolektor, kabelovod